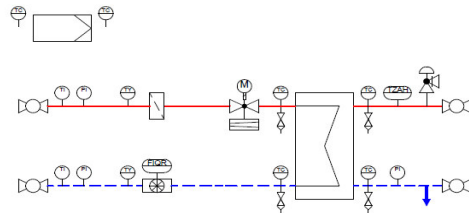


Erweiterung Stadtnetz EWB Übergabestation ab 101 bis 500 kw NT (bis 100°C)

Übergabestation



Richtpreis

bestehend aus:

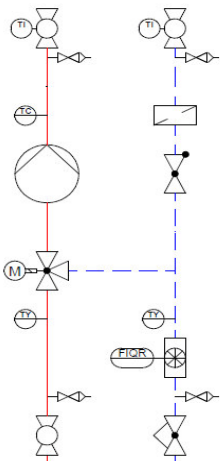
1 Übergabestation

1 Primärregulierung

max.10 Meter Fernleitungsanschluss
inkl. Montage und Inbetriebnahme

| | |
|------------|---------------|
| bis 150 kw | ca. 24'000.00 |
| bis 200 kw | ca. 27'000.00 |
| bis 300 kw | ca. 32'000.00 |
| bis 400 kw | ca. 37'000.00 |
| bis 500 kw | ca. 41'000.00 |

Heizgruppe



Richtpreis

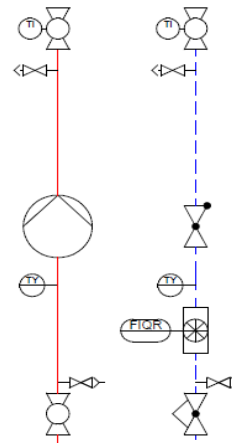
bestehend aus:

1 Heizgruppe

max.5 Meter Anschlussleitungen
inkl. Montage und Inbetriebnahme

| | |
|--------------|---------------|
| DN 25 Ø 33mm | ca. 5'500.00 |
| DN 32 Ø 42mm | ca. 6'000.00 |
| DN 40 Ø 48mm | ca. 6'500.00 |
| DN 50 Ø 60mm | ca. 8'000.00 |
| DN 65 Ø 76mm | ca. 11'500.00 |
| DN 80 Ø 89mm | ca. 16'000.00 |

Wassererwärmerladegruppe ohne Wassererwärmer



Richtpreis

bestehend aus:

1 Ladegruppe

max.5 Meter Anschlussleitungen
inkl. Montage und Inbetriebnahme

| | | |
|--------------|------------|--------------|
| DN 25 Ø 33mm | bis 50 kw | ca. 5'000.00 |
| DN 32 Ø 42mm | bis 70 kw | ca. 5'000.00 |
| DN 40 Ø 48mm | bis 100 kw | ca. 6'000.00 |
| DN 50 Ø 60mm | bis 150 kw | ca. 7'000.00 |
| DN 65 Ø 76mm | bis 200 kw | ca. 8'500.00 |

Richtpreis ist exkl. MwSt.

Für ein detailliertes Angebot, werden wir eine Beratung vor Ort durchführen.