

COMFORT PLUS

Badekomfort für alle Generationen

2016
2017



IMPRESSUM

August 2016

Herausgeber:

BR Bauhandel AG
Riedmattstrasse 2
8153 Rümlang
baubedarf-richner-miauton.ch

Feedback:

Kommentare, Anregungen, Kritik?
Teilen Sie uns Ihre Meinung mit:
marketing@crh-sd.ch

printed in
switzerland

Verkaufs-, Liefer- und Zahlungsbedingungen

Der Verkauf unserer Produkte unterliegt unseren Verkaufs-, Liefer- und Zahlungsbedingungen, die u. a. auf unserer Internetseite baubedarf-richner-miauton.ch publiziert sind. Die Bilder sind unverbindlich. Zwischenverkauf, Preis- und Sortimentsänderungen sind vorbehalten.

KOMFORT UND SICHERHEIT IM BAD

Liebe Leserin, lieber Leser

Moderne Badezimmer sind Rückzugsorte, Entspannungsoasen und Wohlfühlräume, die meist über viele Jahre genutzt werden. Es lohnt sich deshalb, die Planung eines Badezimmers nicht nur aus der gegenwärtigen Perspektive, sondern auch im Hinblick auf die zukünftige Lebenssituation zu betrachten. Sie sorgen damit für beständigen individuellen Komfort und für Sicherheit auf lange Zeit.

In dieser Broschüre zeigen wir Ihnen Möglichkeiten auf, wie Sie Ihr Bad zu einer sicheren Komfortzone machen und auch optisch eine behagliche Atmosphäre herbeizubereiten. Unsere drei Komfort-Badezimmer vereinen Stil mit

Qualität und bieten höchste Funktionalität. Erfahren Sie, worauf Sie beim Einrichten Ihres Bades und bei der Produktwahl achten sollten. Ein Bad, das Komfort und Sicherheit mit Eleganz, Schönheit und Grosszügigkeit verbindet, erfüllt alle Ansprüche – und zwar die von heute wie auch die von morgen.

Die Komfort-Produkte finden Sie ebenfalls in unseren Ausstellungen. Unsere Fachpersonen beraten Sie gerne persönlich. Eine Übersicht unserer Ausstellungen finden Sie auf der Rückseite dieser Broschüre.



ENTSPANNT ZUM ZUKUNFTSBAD

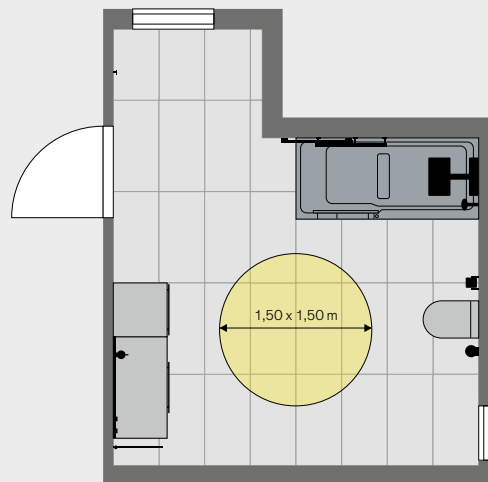
Eine vorausschauende und mehrdimensionale Badplanung empfiehlt sich aus mehreren Gründen

Mit einem Bad, das heute allen Komfort bietet und bereits alle Anforderungen von morgen erfüllt, sind Sie für jede Lebenslage bereit. So können Unfälle mit geeigneter Prävention durch alle Altersgruppen vermieden werden. Auch bei Krankheit, bei einer Verletzung oder einfach im Alter sorgen die richtig ausgewählten Produkte für individuelle Bewegungsfreiheit und damit für mehr Selbstständigkeit. Diese Badplanung ist nicht nur zukunftsorientiert, denn sie erlaubt auch gegenwärtig uneingeschränkte Bewegung und erleichtert die tägliche Körperpflege. Unser Ratgeber hilft Ihnen bei der Badplanung.

1.

Raumplanung

Achten Sie bei Ihrer Badezimmerplanung darauf, dass ein Bewegungsfreiraum von mindestens 1,50 x 1,50 m zur Verfügung steht und vermeiden Sie Stolperfallen. Türen mit einer Mindestbreite von 90 cm sind auch für Personen mit Mobilitätsbeeinträchtigungen keine Barrieren. Die Türe sollte ausserdem nach aussen hin geöffnet werden können.



Grundriss Raum «Comfort Vita I»

2.

Badewanne

Eine geringe Einstiegshöhe erleichtert das Einsteigen in die Badewanne. Der breite Rand bietet Ihnen eine Sitzmöglichkeit, während horizontale Griffe Sie beim Ein- und Aussteigen unterstützen und den nötigen Halt geben. Wichtig ist, dass die Armaturen richtig platziert und leicht erreichbar sind.

«Richten
Sie genügend
Sitzmöglichkeiten ein»

3.

Dusche

Bodenebene Duschen sind mühelos begehbar und sehen gleichzeitig elegant aus. Idealerweise beträgt die Abmessung mindestens 1 x 1,2 m, wobei die Duschfläche trittsicher sein sollte. Ein zusätzlicher Duschsitz ist nicht nur sicher, sondern auch enorm praktisch, um sich darauf zu entspannen oder bequem die Füße zu pflegen.

4.

Trennwand

Grosszügige Flügel- und Schiebetüren aus Sicherheitsglas sind zeitlos im Design und komfortabel in der Anwendung. Mit einer zusätzlichen Glasbeschichtung sind die Trennwände einfach zu reinigen. Schiebetüren sind äusserst pflegeleicht und dank der Soft-Close-Automatik lassen sie sich bequem und einfach schliessen. Rahmenlose Flügeltüren mit flächenbündigen Scharnieren wirken optisch noch leichter und verringern den Pflegeaufwand.

5.

Waschplatz

Der Waschtisch weist im Idealfall eine Breite von mindestens einem Meter auf, hat ein grosszügiges Becken und seitliche Ablageflächen. Wandhängende Unterbauten mit handlichen Griffen erleichtern Ihnen das Bedienen der Schubladen. Eine zusätzliche Sitzgelegenheit sorgt für ein weiteres Plus.

6.

Spiegel / Spiegelschrank

Ein Spiegelschrank mit LED-Beleuchtung ist ein wichtiges Hilfsmittel bei der täglichen Körperpflege. Achten Sie deshalb auch auf funktionelle Eigenschaften, zum Beispiel Dimmmöglichkeiten, einen Vergrösserungsspiegel oder Steckdosen, die gut zugänglich im unteren Bereich installiert sind.

7.

Wandklosett

Gehen Sie beim WC keine Kompromisse in Sachen Komfort und Hygiene ein. Ein Dusch-WC zeichnet sich nicht nur durch die schöne Optik aus, es überzeugt auch mit intelligenten Komfortfunktionen, wie etwa dem reinigenden Duschstrahl. Ein WC ohne Spülrand bietet Ablagerungen keine Fläche und verhindert somit unangenehme Gerüche. Eine komfortable Montagehöhe von 45 bis 48 cm erleichtert das Hinsetzen und Aufstehen.

8.

Armaturen

Bei den Armaturen spielen die Bedienungsfreundlichkeit und die ergonomische Handhabung die Hauptrolle. Thermostat-Armaturen minimieren Temperaturschwankungen und der Verbrühschutz gibt Sicherheit und verhindert die ungewollte Einstellung zu hoher Temperatur.

9.

Garnituren

Bei der Wahl der Garniturenserie empfehlen wir Ihnen solche mit Haltegriffen. Diese sind sehr hochwertig und sorgen für die nötige Sicherheit. Zusätzlichen Komfort bieten mobile oder feste Sitzmöglichkeiten in der Dusche oder am Waschplatz. In der Dusche sollten Duschengleitstangen auch als Haltegriff genutzt werden können. Für eine attraktive Optik und ein behagliches Wohlbefinden sorgt ein praktischer Badheizkörper.

10.

Platten

Bodenbeläge im Nassbereich müssen hinsichtlich der Trittsicherheit gewisse Anforderungen erfüllen. Im Badezimmer sind nur Platten mit der Trittsicherheit von R10B sicher begehbar. Ausserdem erleichtern Kontraste zwischen Wand- und Bodenplatten die Orientierung. Wir empfehlen Ihnen, keine Platten mit glänzender Oberfläche zu verwenden.



«Setzen Sie
Kontraste zwischen
Wand- und Bodenplatten»

COMFORT VITA I





Badewanne

Step-in / Duscholux

Duschtrennwand

Step-in / Duscholux

Möbel

Vanity Bocco / Loosli

Einbauwaschtisch

Starck 3 / Duravit

Spiegel

Lichtspiegel 503 009 / Eura

Wandklosett

Pro UP rimless / Laufen

Betätigungsplatte

Sigma20 / Geberit

Armaturen

Duschsystem Raindance
 Select - Wanne / Hansgrohe
 Waschtischmischer
 Talis Select E / Hansgrohe

Garnituren

Plan und Plan Care / Keuco

Platten

Exklusivlinie / Richner



1.

Spiegel

Lichtspiegel 503 009 / Eura

Der im Spiegel integrierte Lichtfarbenwechsler erlaubt es, das Ambiente im Bad je nach momentaner persönlicher Vorliebe von Warm- auf Kaltton zu variieren.

Möbel

Vanity Bocco / Loosli

Die grosszügigen Schubladen mit den cleveren und vielfältigen Lösungen zur Einteilung der Schubladen sorgen für die nötige Ordnung am Waschplatz. Der Hocker des Badmöbels bietet Stauraum und Entspannungsmöglichkeiten zugleich.



2.

Armaturen

Talis Select E / Hansgrohe

Benutzerfreundlicher geht es nicht. Der Wasserfluss wird durch Drücken des Select-Knopfes gestartet und gestoppt. So kann bei seifigen Händen auch der Handrücken oder Unterarm dafür eingesetzt werden.



3.

Wandklosett

Pro UP rimless / Laufen

Das innovative WC mit spühlrandloser Technologie bietet Schmutz und Ablagerungen keine Fläche. Es erfüllt damit den höchsten Hygienestandard und ist erst noch ausgesprochen reinigungsfreundlich, da der WC-Sitz mit Absenkautomatik abnehmbar ist.

4.

Badewanne

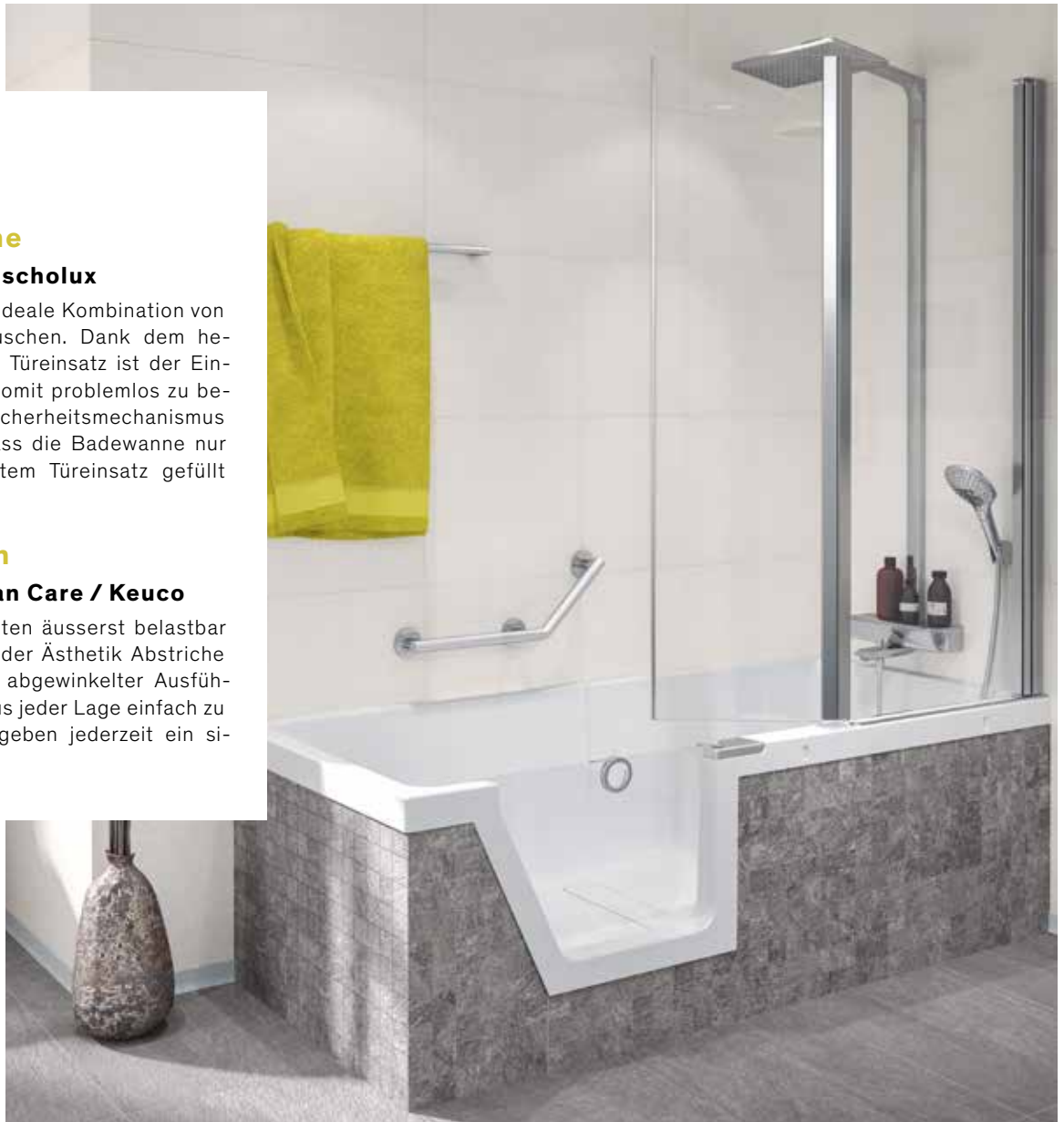
Step-in / Duscholux

Step-in ist die ideale Kombination von Baden und Duschen. Dank dem herausnehmbaren Türeinsatz ist der Einstieg tief und somit problemlos zu begehen. Ein Sicherheitsmechanismus sorgt dafür, dass die Badewanne nur mit eingerastetem Türeinsatz gefüllt werden kann.

Garnituren

Plan und Plan Care / Keuco

Haltegriffe sollten äusserst belastbar sein, ohne bei der Ästhetik Abstriche zu machen. In abgewinkelter Ausführung sind sie aus jeder Lage einfach zu ergreifen und geben jederzeit ein sicheres Gefühl.



COMFORT VITA II





Badewanne

Asymmetric Duo / Kaldewei

Dusche

Ablaufschiene CeraWall S / Schaco

Duschtrennwand

S606 / Koralle

Möbel

Glano Classic / Framo

Einbauwaschtisch

Living City / Laufen

Spiegelschrank

Leader LED / Keller

Wandklosett

Dusch-WC AquaClean Mera / Geberit

Betätigungsplatte

Sigma70 / Geberit

Armaturen

Badewannensteuerung
 Comfort Select Typ A / Kaldewei
 Duschsystem Raindance
 Select E 700 / Hansgrohe
 Waschtischmischer
 Talis Select S / Hansgrohe

Garnituren

Plan und Plan Care / Keuco
 Badheizkörper Ice Bagno short / Caleido

Platten

Exklusivlinie / Richner

1.

Dusche**CeraWall / Schaco**

Die Ablaufschiene aus Edelstahl ist dezent und fügt sich elegant und passgenau in das Plattenbild ein. Sie schluckt zuverlässig alles Wasser und lässt sich mit einem Wisch reinigen.

**Duschtrennwand****S606 / Koralle**

Die Duschtrennwand S606 ist in stabiler 8-mm-Glasqualität ausgeführt und die Schiebetür verfügt über einen sanften Schliessmechanismus (Soft-Close-Funktion). Dank der unten ausschwenkbaren Türe ist sie einfach zu reinigen.

Armaturen**ShowerTablet Select 700 / Hansgrohe**

Das ShowerTablet Select 700 zeichnet sich durch eine grosszügige Glasablage und eine intelligente Duschsteuerung aus. Der Thermostat sorgt für eine konstante Temperatur, während der integrierte Verbrühschutz Verbrennungen beim Duschen verhindert. Durch einen einfachen Tastendruck kann zudem der Wasserfluss bedienungsfreundlich gesteuert werden.

Garnituren**Ice Bagno short / Caleido**

Der Ice Bagno Heizkörper setzt mit seinem anpassbaren Design in jedem Badezimmer Akzente. Er ist in verschiedenen modernen Farben erhältlich und sorgt sowohl für ein vorgewärmtes Handtuch als auch für behagliches Wohlbefinden.

2.

Wandklosett**AquaClean Mera / Geberit**

Bei diesem Dusch-WC sorgen zwei Düsen mit pulsierendem oder weichem Strahl für ein vitalisierendes Duschenerlebnis. Der WC-Sitz öffnet und erwärmt sich beim Herantreten automatisch, wobei ein dezentes Orientierungslicht auch nachts den Weg weist. Das asymmetrische Innere der spülrandlosen WC-Keramik ermöglicht eine besonders gründliche und leise Ausspülung.





3.

Spiegelschrank

Leader LED / Keller

Die LED-Beleuchtung sorgt für eine ideale Ausleuchtung im ganzen Bad und ganz besonders vor dem Spiegel. Die Intensität kann bequem vom Lichtschalter aus über einen DALI-Dimmer Ihren Bedürfnissen angepasst werden. Die optionale indirekte Beleuchtung an der Schrankunterseite rückt den Waschplatz vollends ins richtige Licht.

Möbel

Glano Classic / Framo

Das Möbel Glano Classic ist dank der grosszügigen Bodenfreiheit leicht zugänglich und praktisch. Die grosszügige Ablagefläche des Möbels sorgt für einen mühelosen Badezimmeralltag.

4.

Badewanne

Asymmetric / Kaldewei

Der einseitig breite Wannenrand bietet eine Sitz- und Ablagefläche zugleich oder kann zur individuellen Positionierung von Armaturen genutzt werden. Die ausgefeilte Comfort-Select-Armatur lässt sich per sanfter Berührung steuern und fügt sich nahezu komplett in den Wannenrand ein. Die Temperatur ist exakt regulierbar und kann jederzeit abgelesen werden. Kleine Accessoires wie ein Nackenkissen machen den Aufenthalt in der Badewanne zu einem erholsamen Vergnügen.



COMFORT VITA III





Dusche

Duschenfläche Viva / Schmidlin

Duschentrennwand

Collection 3 Plus / Duscholux

Möbel

Vanity Bocco / Loosli

Einbauwaschtisch

Corian FW-60 / Loosli

Spiegelschrank

Aliona / Schneider

Wandklosett

Dusch-WC AquaClean Sela / Geberit

Betätigungsplatte

Omega60 / Geberit

Armaturen

Duschventil Showerselect

UP / Hansgrohe

Wandbrause Raindance

Rainmaker Select S / Hansgrohe

Handbrause Raindance

Select S / Hansgrohe

Waschtischmischer Talis

Select S / Hansgrohe

Garnituren

Plan und Plan Care / Keuco

Badheizkörper Pavone / Caleido

Platten

Exklusivlinie / Richner



1.

Dusche

Viva / Schmidlin

Diese grosszügige Dusche mit fugenlos emaillierter Standfläche fügt sich bodeneben in jeden Plattenboden ein. Dank dem Antigliss-Gleitschutz über die ganze Fläche ist das Stehen für die Füsse besonders angenehm.

Duschentrennwand

Collection 3 Plus / Duscholux

Bei der Duschentrennwand Collection 3 Plus sind die Dichtprofile im Glas integriert und die Scharniere nach innen flächenbündig. Dadurch ist sie nicht nur deutlich leichter zu reinigen, sondern gleichzeitig optisch noch transparenter, was das Raumgefühl verstärkt. Dank der CareTec-Beschichtung ist sie ausgesprochen hygienisch und pflegeleicht.

Armaturen

Select / Hansgrohe

Der UP-Thermostat mit integriertem Schlauchanschluss und Brausehalter ist platzsparend, kompakt und die Bedienung per Knopfdruck ist einfach und intuitiv. Die Rainmaker-Kopfbrausen erzeugen einen grossflächigen Wohlfühlregen, der dank der verschiedenen einstellbaren Strahlarten ein sinnliches Vergnügen nach eigenem Geschmack ermöglicht.

Garnituren

Plan und Plan Care / Keuco

Die Duschengleitstange bietet nebst Funktionalität auch eine sichere Haltemöglichkeit.

Pavone / Caleido

Besonders praktisch: Die Handtücher lassen sich bequem über die seitlich offenen Heizrohre des Badheizkörpers hängen.

2.



Wandklosett

AquaClean Sela / Geberit

Das Dusch-WC Sela sieht aus wie ein herkömmliches WC und fügt sich mit seinem modernen, schlichten Design in jedes Ambiente ein. Dank intelligenter Technik reinigt es mit einem sanft-luftigen, in fünf Stärken einstellbaren Duschstrahl.



3.

Spiegelschrank

Aliona / Schneider

Dank seitlicher LED-Beleuchtung ist der Spiegel gleichmässig ausgeleuchtet und ist für die Gesichtsbildung ideal. Das Plus bietet die Innenausstattung mit stufenlos verstellbaren Glasablagen, Kosmetikbox, Vergrößerungsspiegel und unten angebrachten Steckdosen.

Möbel

Vanity Bocco / Loosli

Bei diesem Möbel aus Corian ist die Schublade direkt in der Abdeckung integriert und sorgt so für grosszügige Beinfreiheit. Da die Abdeckung, das Becken und die Blende aus einem Guss bestehen, ist das Möbel äusserst pflegeleicht.

Garnituren

Plan und Plan Care / Keuco

Ein universeller Hocker hat viele nützliche Komfortfunktionen. Beispielsweise kann er am Waschplatz zum Schminken oder auch in der Dusche als Sitzgelegenheit eingesetzt werden.

CHECKLISTE

Bei der Badplanung ist es wichtig, heute schon an morgen zu denken. Damit Sie bei der Wahl der Produkte neben Optik und Design auch alle Komfort- und Sicherheitsaspekte nach Ihren Wünschen berücksichtigen können, haben wir für Sie eine nützliche Checkliste zusammengestellt.

Raumplanung

- Bewegungsfläche von mind. 1,50 x 1,50 m
- Stolperfallen vermeiden
- Türen mit einer Mindestbreite von 90 cm, die nach aussen öffnen

Badewanne

- Geringe Einstiegshöhe
- Breiter Rand als Sitzgelegenheit
- Wandseitige, horizontale Haltegriffe
- Leicht erreichbare und einfach bedienbare Armaturen

Dusche

- Bodeneben, schwellenlose Ausführung
- Duschengleitstange als Haltegriff
- Sitzmöglichkeit mit Duschhocker
- Grosszügige Duschfläche, mind. 1 x 1,20 m
- Trittsicherheit in der Dusche

Trennwand

- Sicherheitsglas mit Cleaneffect
- Schiebetüren mit Soft-Close-Funktion
- Rahmenlose Flügeltüren
- Handliche Griffe

Waschplatz

- Waschtisch > 1m mit Ablagefläche
- Möbel wandhängend montiert
- Grosszügige Schubladen mit Unterteilung
- Handliche Griffe
- Sitzgelegenheit

Spiegel / Spiegelschrank

- LED-Licht mit optional indirekter Beleuchtung
- Dimmmöglichkeit
- Vergrosserungsspiegel
- Steckdose unten installiert

Wandklosett

- Dusch-WC
- Spühlrandlos
- Montagehöhe 45 bis 48 cm
- WC-Sitz mit Absenkautomatik
- Montage von Stütz- und Haltegriffen

Armaturen

- Bedienungsfreundlich
- Ergonomische Handhabung
- Thermostat mit Verbrühschutz

Garnituren

- Serie mit Haltegriffen
- Sitzmöglichkeiten
- Badheizkörper

Platten

- Kontrast zwischen Boden- und Wandplatten
- Keine glänzenden Oberflächen
- Trittsicherheit R10B



AUSZEIT

Ganz entspannt zu
Ihrem neuen Bad –
dank unseren flexiblen
Gesamtlösungen.

 **ProCasa**
KOMPLETTBAD



Planbar in 3D auf
better-living.ch

 **BAUBEDARF**  **RICHNER**  **MIAUTON**

baubedarf-richner-miauton.ch/procasa

Unsere Ausstellungen | Nos expositions | Le nostre esposizioni

- Wir freuen uns, Sie in unseren Ausstellungen begrüßen und beraten zu dürfen.
- Nous nous réjouissons de vous accueillir et de vous conseiller dans l'une de nos expositions.
- Siamo lieti di accogliervi e consigliarvi in una delle nostre esposizioni.

Deutschschweiz : Baubedarf - Richner - Miauton

Industrie Neubuchs
5001 Aarau
 Tel. 062 834 37 37

Gellertstrasse 212
4052 Basel
 Tel. 061 560 74 74

Morgenstrasse 136
3018 Bern
 Tel. 031 336 60 60

Pulverweg 9
3400 Burgdorf
 Tel. 034 420 74 00

Kalchbühlstrasse 40
7000 Chur
 Tel. 081 258 44 44

Möösliematten 8
6218 Ettiswil
 Tel. 041 984 01 90

Hauptstrasse 14 A
 Postfach 117
5502 Hunzenschwil
 Tel. 062 889 45 00

Industriestrasse 11
 Postfach
3210 Kerzers
 Tel. 031 336 60 60

Arsenalstrasse 21
6010 Kriens
 Tel. 041 317 03 03

Eichwiesstrasse 2
8640 Rapperswil-Jona
 Tel. 055 221 11 11

Erlenstrasse 1
6343 Rotkreuz
 Tel. 041 798 05 80

Rheinweg 1
8200 Schaffhausen
 Tel. 052 624 78 95

Muttenstrasse 13
4500 Solothurn
 Tel. 032 625 61 11

Bogenstrasse 14
9001 St. Gallen
 Tel. 071 274 52 52

Industriestrasse 18
8604 Volketswil
 Tel. 043 399 43 43

Technoramastrasse 15
8404 Winterthur
 Tel. 052 244 01 44

Würzgrabenstrasse 6
8048 Zürich
 Tel. 044 438 25 25

Suisse Romande : Rapin - Glasson - Gétaz - Miauton

Z.I. Les Orlons
1860 Aigle
 Tél. 024 468 61 00

Rte de Fribourg 1
1630 Bulle
 Tél. 026 913 66 33

Z.I. Nord
 Ch. Bas-de-Plan 1
1030 Bussigny
 Tél. 021 702 04 15

Av. de la Praille 45
1227 Carouge
 Tél. 022 918 15 00

Le Pré, Les Moulins
1660 Château-d'Oex
 Tél. 026 924 24 24

Rte des Peupliers 17
1964 Conthey
 Tél. 027 345 36 37

Ch. des Malpierrez 1
2088 Cressier
 Tél. 032 755 96 96

Littoral Parc
 Rte de la Tuilière 10
1163 Etoy
 Tél. 021 821 23 00

Rte André Piller 1
1762 Givisiez
 Tél. 026 467 81 11

Rte de Champ-Colin 15
1260 Nyon
 Tél. 022 994 90 00

Z.I. En Grivaz
 Rte de Granges 14
1607 Palézieux
 Tél. 021 907 92 43

Rte de la Grosse-Pierre 16
1530 Payerne
 Tél. 026 662 50 00

Rte de Raboud 2
1680 Romont
 Tél. 026 651 96 00

Rue du Manège 10
3960 Sierre
 Tél. 027 452 35 35

Rue de la Dixence 33
1950 Sion
 Tél. 027 345 36 90

Z.I. la Veyre
1806 St-Légier
 Tél. 021 923 37 00

Z.I. A, Rte du Pré du Bruit 4
1844 Villeneuve
 Tél. 021 967 10 00

Lonzastrasse 2
3930 Visp
 Tél. 027 948 85 00

Rue des Uttns 29
1400 Yverdon-les-Bains
 Tél. 024 424 86 00

Ticino : Regusci Reco

Via San Gottardo 18A
6532 Arbedo-Castione
 Tel. 091 820 24 00

Via Saleggi 38
6600 Locarno
 Tel. 091 751 15 26

Via Cantonale 34a
6928 Manno
 Tel. 091 605 24 34

Legende | Légende | Legenda

- Aussengestaltung
Aménagements extérieurs
Sistemazione esterna
- Bäder | Salles de bains | Bagni
- Haushaltgeräte | Appareils électroménagers
Apparecchi elettrodomestici
- Küchen | Cuisines | Cucine
- Parkett | Parquets | Parquet
- Türen | Portes | Porte - Suisse romande & Ticino
- Platten | Carrelages | Piastrelle

Besuchen Sie uns auf unseren Internetseiten für weitere Auskünfte.

Visitez nos sites internet pour de plus amples informations.

Visitate il nostro sito internet per maggiori informazioni.

